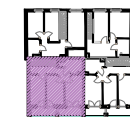
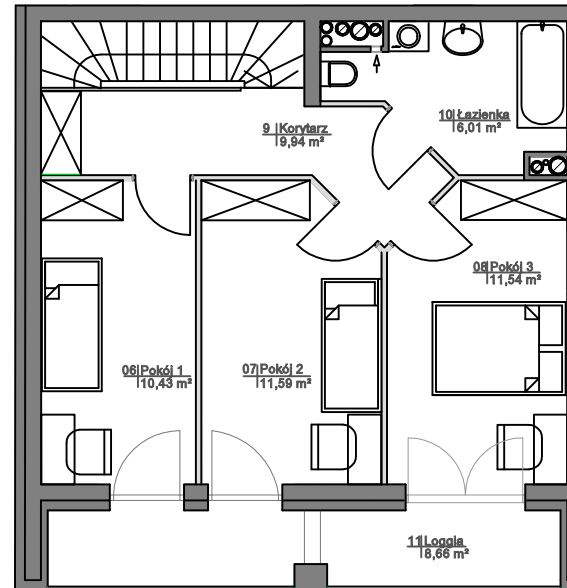
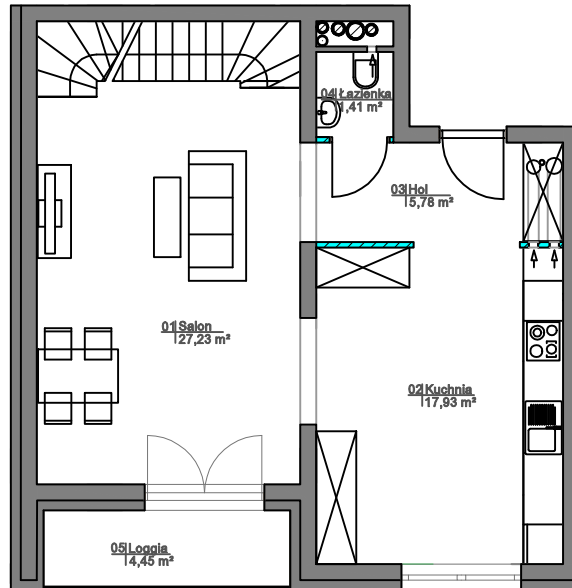


# KOZIELSKA 7



III

IV

Nr Mieszkania: 8

Piętro: III+IV

### Zestawienie Pomieszczeń:

1 Salon	27,23m <sup>2</sup>
2 Kuchnia	17,93m <sup>2</sup>
3 Hol	5,78m <sup>2</sup>
4 łazienka	1,41m <sup>2</sup>
6 Pokój	10,43m <sup>2</sup>
7 Pokój	11,59m <sup>2</sup>
8 Pokój	11,54m <sup>2</sup>
9 Korytarz	9,94m <sup>2</sup>
10 łazienka	6,01m <sup>2</sup>
<b>POWIERZCHNIA UŻYTKOWA:</b>	<b>101,86m<sup>2</sup></b>
5 Loggia	4,45m <sup>2</sup>
11 Loggia	8,66m <sup>2</sup>

#### UWAGA:

1. WYMIARY POMIESZCZEŃ, LOKALIZACJE PRZYBORÓW SANITARNYCH, ROZMIESZCZENIE PUNKTÓW INSTALACYJNYCH ITP. PODANO ZGODNIE Z PROJEKTEM BUDOWLANYM, MOGA WYSTĄPIĆ NIEWIELKIE RÓŻNICE WYMIARÓW I USYTUOWANIA ELEMENTÓW POWSTAŁE W TRAKCIE REALIZACJI PRAC BUDOWLANYCH. PODANE WYMIARY SĄ WYMIARAMI W ŚWIETLE PIONOWYCH PRZEGRÓD (ŚCIAN) W STANIE SUROWYM.

2. POWIERZCHNIA UŻYTKOWA LOKALU JEST OKREŚLONA NA PODSTAWIE ROZPORZĄDZENIA MINISTRA ROZWOJU Z DN. 11.08.2020 R. W SPRAWIE SZCZEGÓŁOWEGO ZAKRESU I FORMY PROJEKTU BUDOWLANEGO, ZGODNIE Z ZASADAMI ZAWARTYMI W POLSKIEJ NORMIE PN-ISO 9836: 2015, T.J.: POWIERZCHNIA UŻYTKOWA LOKALU JEST OBLICZANA W METRACH KWADRATOWYCH Z DOKŁADNOŚCIĄ DO DWÓCH MIEJSC PO PRZECINKU, DLA WYMIARÓW LOKALU W STANIE WYKOŃCZONYM, NA POZIOMIE PODŁOGI, NIE LICZĄC LISTEW PRZYPODŁOGOWYCH, PRÓGÓW ITP. DO POWIERZCHNI UŻYTKOWEJ LOKALU WŁICZA SIĘ POWIERZCHNIE ELEMENTÓW NADAJĄCYCH SIĘ DO DEMONTAŻU (RURY, KANAŁY), NIE SĄ WŁICZANE POWIERZCHNIE ŚCIANEK DZIAŁOWYCH, OTWORÓW NA DRZWI I OKNA ORAZ NISZE W ELEMENTACH ZAMYKAJĄCYCH.

3. PRZEDSTAWIONA NA RZUCIE ARANŻACJA MA CHARAKTER PRZYKŁADOWY, UMEBLOWANIE NIE STANOWI WYPOSAŻENIA NABYWANEGO LOKALU.



ściany działowe z możliwością rearanżacji



ściany nośne oraz działowe bez możliwości rearanżacji



Grzejniki

**TECH-TRADE**  
Mieszkać pięknie



Tel. 794-611-040 / biuro@mieszka-j-pieknie.pl